



www.lapoblachuela.com



La Poblachuela

del 25 al 29 de septiembre
2014

FERIA Y FIESTAS



*Impresión 10/08.
La Poblachuela. Vela a la familia Velasco*

estación de servicio

la rotonda

Polígono Ind. Larache, parc. 93
(Frente al Concesionario Ford)
Telf. 926 21 19 18 - CIUDAD REAL

Hemos mejorado nuestras
instalaciones y los servicios
para usted



WWW.ESTACIONDESERVICIOLAROTONDA.COM



ABIERTO 24 HORAS
Productos con la garantía REPSOL

Servicios a su disposición:

Carburantes **¡NUEVA!** **Gas-Butano** **¡NUEVA!** **Cafetería**
Lubricantes **¡NUEVA!** **Tienda** **¡NUEVOS!** **Boxes de lavado** **¡NUEVA!** **Autolavado**
Zona aspiración

WWW.HIJOSDEDIONISIOGRANDE.COM



SU SERVICIO FORD DESDE 1976



HIJOS DE DIONISIO GRANDE Ctra. Córdoba, 10-12 - Telf.: 926 273 450 - CIUDAD REAL



Saluda de la Presidenta de Castilla-La Mancha



Ma Dolores Cospedal García

Queridos vecinos y vecinas de La Poblachuela,

Es una gran alegría para mí dirigirme nuevamente a todos y cada uno de vosotros con motivo de las fiestas patronales en honor al Cristo de la Salud y San Miguel Arcángel.

Las fiestas patronales constituyen para todos la oportunidad que llega año tras año de parar, dejar la rutina a un lado, y pensar en lo que hemos dejado atrás, lo que tenemos de nuevo en nuestras vidas, lo que es distinto y también de reunirnos con nuestros familiares, amigos y vecinos.

En estos días, en las calles de La Poblachuela los niños sonríen entre juegos, los jóvenes llenan de alegría y música las calles, los adultos y mayores salen también a reencontrarse con los que vuelven por las fiestas para recordar la tierra que les vio crecer y tomar de sus raíces la savia nueva que les permita seguir adelante.

A través de estas páginas os hago llegar mi felicitación y mis deseos de que sean estos, unos días de alegría, celebración y gozo para todos y cada uno de vosotros.

Este es mi deseo, como lo es que disfrutéis de vuestras fiestas y renovéis el amor por nuestras costumbres y tradiciones que forman parte de nuestra memoria colectiva y de nuestro patrimonio cultural, un valor en alza, que está llamado a convertirse en el gran atractivo de nuestra región que orgullosa muestre al mundo su enorme riqueza natural y cultural.

Las fiestas son el mejor momento para reforzar valores como el esfuerzo, la generosidad, la constancia y la entrega. Todos ellos son los que, como pueblo castellano-mancheño, nos están permitiendo salir adelante y quiero que sepáis, que hemos dejado atrás lo peor, que nuestra tierra y nuestro país se están recuperando, que estamos en el buen camino y estoy convencida de que este año la mejoría va a empezar a ser palpable a todos los niveles.

Para todos felices fiestas y un fuerte abrazo.





viveros
Jardimam
centro de jardinería

MIRAMANCHA
CIUDAD REAL

Conozca nuestra tienda de caza y descubrirá un gran surtido de artículos a los mejores precios.

Abrimos de lunes a sábado

- Diseño y ejecución de trabajos de jardinería.
- Suministro a empresas, comunidades y profesionales.
- Árboles de sombra y frutales.
- Planta de interior, de temporada y hortícola.
- Productos fitosanitarios y para piscinas.
- Mobiliario de jardín.
- Material de riego.
- Césped artificial y en rollos "tepes".
- Pavimentos en prefabricados de hormigón.
- Alquiler de planta y ornamentación para eventos.

SERVICIO A DOMICILIO

Abrimos mañana y tarde de Lunes a Sábado

VIVEROS JARDIMAM S.L.
Ctra. Piedrabuena N-430 km 303
La Poblachuela 13005 Ciudad Real
Tel/fax: 926 690 006

*Pantalón pana +
camisa: 35 Euros*



*2 camisas:
30 Euros*





Saluda de la Alcaldesa de Ciudad Real

Rosa Romero Sánchez

Un año más y una vez pasadas la Feria y Fiestas capitalinas, nos disponemos a celebrar nuestras populares fiestas patronales en honor del Cristo de la Salud y San Miguel Arcángel en el Anejo de La Poblachuela.

El programa de las fiestas me ofrece la oportunidad de agradecer la entusiasta y desinteresada labor que el representante de la Alcaldía en el Anejo, nuestro buen amigo Miguel Ángel Sevillano, desarrolla para la organización de las actividades que componen el programa de festejos, me consta que, tanto él mismo, como su equipo de colaboradores, han depositado el máximo entusiasmo en que las fiestas resulten del agrado de una inmensa mayoría.

No faltarán pues, los típicos concursos gastronómicos, las competiciones deportivas, música y baile, y los solemnes actos religiosos, misa y procesión, seguidos con devoción, no solo por los vecinos de la Poblachuela, si no también por otros muchos del resto de la ciudad, que en estos días sienten la llamada de esta fiesta tan llena de recuerdos que, aún hoy, mantiene su profundo sabor huertano.

Soy perfectamente consciente de las necesidades de La Poblachuela. Con la colaboración de todos vamos atendiendo en la medida de las posibilidades que un momento de dificultad económica como el que padecemos, nos permite. Este año se ha acometido un proyecto de arreglo de caminos, tan demandado por todos los vecinos, que tendrá su continuidad los próximos años, pues La Poblachuela, por su singular configuración, requiere una atención especial desde el punto de vista urbanístico.

Que disfrutéis de una fiestas inolvidables y un cordial saludo,



b BECARES

ESTACIÓN DE SERVICIO

Un servicio esmerado a todos los usuarios y con la garantía de los productos REPSOL tanto en combustibles como en lubricantes

Carretera de Piedrabuena, km. 1,5 - 13002 CIUDAD REAL
Telf. 926 216 260

Y además:

- Minitienda
- Lavadero





Nemesio de Lara Guerrero

Saluda del Presidente de la Diputación

Celebráis en La Poblachuela las fiestas en honor a San Miguel. Por este motivo me dirijo a todos aquellos, vecinos y foráneos, que se disponen a vivir momentos distendidos y de reencuentro con familiares y amigos olvidando, en la medida de lo posible, las preocupaciones y las obligaciones de la vida cotidiana.

Las fiestas que tienen lugar en nuestros pueblos y aldeas contribuyen a reforzar hechos singulares que los hacen diferentes a los demás. Constituyen una forma más de conservar las tradiciones en unos tiempos marcados por una apertura globalizada porque nos encontramos en la era de las nuevas tecnologías.

Los momentos difíciles que nos ha tocado vivir no pueden fomentar en nosotros conformismo, debemos trabajar para lograr mayores cotas de progreso y bienestar en nuestros pueblos. Y en esa legítima aspiración no estáis solos. La Diputación de Ciudad Real está siempre a vuestro lado, financiando planes de empleo e iniciativas sociales para que las familias más afectadas por la crisis se sientan respaldadas en la medida de nuestras posibilidades presupuestarias. También los ayuntamientos, como el de Ciudad Real, hallan en la institución provincial el apoyo y la ayuda económica que otras instituciones les niegan.

Estamos con las instituciones que viven de cerca los problemas del ciudadano, y no dudamos en poner en marcha todo tipo de iniciativas y programas para rentabilizar más, si cabe, la gestión seria y responsable que estamos llevando a cabo no sin gran esfuerzo económico y de gestión.

El Ayuntamiento de Ciudad Real merece la consideración de la Corporación provincial como institución que se preocupa por sus vecinos y vecinas. La celebración de las fiestas es un ejemplo de ello, ya que, a buen seguro, ofrecerá una serie de actividades que os proporcionarán momentos de diversión, como os corresponde en estas fechas. Salud y felices fiestas.

T. 649 863 638
T. 666 719 973

EXCAVACIONES LABRANDERO, S.L.

Camino Colada de Alarcos, B-20
LA POBLACHUELA, C- REAL

Los mejores precios
para sus acometidas
de agua, avalados por
nuestra experiencia y
profesionalidad.



www.excavacioneslabrandero.es

Realizamos todo tipo de trabajo de excavaciones y movimiento de tierra:

- Desbroces y explanaciones.
- Cimentaciones y vaciados para construcción de piscinas.
- **Zanjas para tuberías de agua o colectores de saneamiento.**
- Colocación de tubería y construcción de pozos de registro.
- Picado de pavimentos y restauración del firme.
- Trabajos de albañilería.

*Más de 15 años
en el sector de la
construcción*



¡Llámenos le
atenderemos
personalmente!



Disponemos de maquinaria propia para trabajos en espacios reducidos.



Saluda del Subdelegado del Gobierno

Fernando Rodrigo Muñoz

Al llegar estas fechas, La Poblachuela se dispone a festejar sus fiestas en honor al Cristo de la Salud y San Miguel Arcángel. Es una excelente oportunidad para estrechar los vínculos familiares y actualizar aquellas viejas amistades que el tiempo y la prisa, en algunas ocasiones, han echado en el olvido.

Son días de fiesta, en los que todo nos sabe diferente, sabe mejor. Son días de solidaridad, de esperanza de una vida mejor y de relaciones personales con las que disfrutar de nuestros familiares y amigos.

Comienzan así unos días en los que hay que dejar paso al optimismo y a la alegría de la fiesta compartida, pero también hay momentos de soledad, en los que contempláis las imágenes de vuestros Cristo de la Salud y San Miguel Arcángel, ved en sus rostros la serenidad que nos proporcionan el trabajo bien hecho, las virtudes de la honradez, la laboriosidad, la justicia, el amor al prójimo, la paz, y con ello, sentir el orgullo de vivir en el mejor lugar, en una excelente provincia, en la mas digna Comunidad Autónoma, y en el país más importante de nuestro entorno, y todo ello, gracias a vuestras cualidades y a vuestra voluntad de ser mejores para que el futuro sea prospero en esperanzas y fructífero en su realidad.

Vayan, pues, para esos días, mis mejores deseos. Que la participación sea la nota común en la fiesta, la alegría, el sentimiento general en vuestros corazones, que la diversión llegue a chicos y grandes y que nadie se sienta extraño entre vosotros.



Restaurante

La Casona



Complejo Playa Park - Avda. de los Descubrimientos - Ciudad Real
926 22 33 53



Frasi López Molina

Saluda de la Concejala de Barrios

Es un honor para mí, como Concejala de Barrios y Pedanías del Excmo. Ayuntamiento dirigir un saludo a los vecinos de la Poblachuela, con estas líneas quiero sumarme a los días de Fiesta que vais a vivir en honor de San Miguel en los que es sabido se dan cita buena parte de los ciudadrealeños.

Desde estas líneas me gustaría en primer lugar felicitar al alcalde Pedáneo, Miguel Ángel Sevillano, como a la Asociación de vecinos de las Huertas de La Poblachuela, siendo grato en todo momento el contacto directo con mis vecinos.

En estas fechas, mi mensaje quiere ser de alegría y felicitación hacía todos los vecinos y vecinas, deseo disfrutéis de unas fiestas inolvidables en las que, dejando de un lado los sinsabores que la vida cotidiana suele prodigarnos, podáis participar en las actividades que con la misma dedicación de siempre ha preparado el equipo que coordina el alcalde.

Por todo esto deseo fervientemente que en estas fiestas disfrutéis de la diversión y que sepáis hacer participes de la diversión a cuantos se acerquen.



Creación
y mantenimiento
de jardines

Podas • Siembras • Tratamientos fitosanitarios
Recorte de setos • Desbroce de parcelas
Tierra vegetal • TODO PARA TU JARDIN

Mantenimiento de piscinas
Riegos automatizados

MIMAMOS TU JARDÍN

*Más de 20 años
de experiencia nos avalan*

*Pida presupuesto
sin compromiso*

Llama ahora, no pierdes nada...

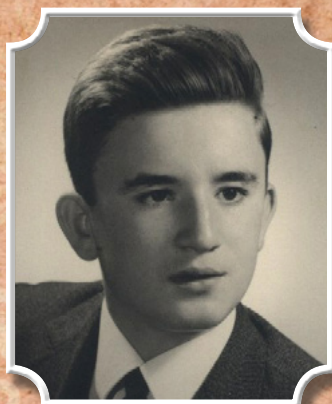
 615 285 900 - 926 210 988

La Poblachuela, B-52 - (Ciudad Real)



Saluda del Alcalde Pedáneo

Miguel Ángel Sevillano Bellón



Con el suficiente tiempo, para que luego todo vaya engranando, doy comienzo a la preparación de esta revista, que con motivo de las fiestas de San Miguel Arcángel y del Cristo de La Salud, se inicia en los primeros días del mes de junio.

Con la información que recogemos en esta pequeña revista, que viene a exponer a sus lectores, lo que serán estas fiestas, si el tiempo nos lo permite, en las que hemos querido preparar unas actividades variadas, compartiendo el deporte, la gastronomía, la cultura, la tradición y el fervor.

Oportunidad que brinda también esta pequeña revista, a otras personas a saludarnos o exponernos sus inquietudes, o darnos a conocer, facetas que desconocíamos de nuestros propios vecinos, e incluso a muchos anunciantes le permite darse a conocer y al mismo tiempo ofrecerles a sus lectores lo mejor que pueden darnos.

También me brinda la oportunidad, esta revista, de hacer un pequeño balance de lo que ha sido este año, que como los "gañanes", abrimos y cerramos por San Miguel. Año que nos ha traído como novedad más importante, la tan deseada mejora de las comunicaciones vía internet, con distintas ofertas que nos trae el mercado actual, dándonos las mejores

soluciones para solventar cada uno de nuestros problemas, también nos ha traído algunos remates en la iluminación de los caminos, mejoras en la pista deportiva y una promesa firme de reparación de algunos caminos.

También me vuelve a brindar, esta pequeña revista, la oportunidad de acordarme del POM, ese asunto municipal que trae de cabeza a muchas familias de La Poblachuela, que ven como un año más se acaba y no se ha hablado ni escrito nada sobre él.

Ya solo quedan unos meses y me temo que no vamos a tener noticias sobre este asunto, del que año tras año, he realizado algún comentario, sobre esta situación, que no encuentra respuesta de quienes esperamos alguna solución.

Pero lo último que debemos perder es la esperanza y por ello, vamos a ser optimistas y pensemos que se está trabajando en ello y yo no me he enterado.

Para todos, mis mejores deseos para estas fiestas, que podamos compartirlas con nuestros seres queridos, con nuestros amigos y con todos aquellos que quieran acercarse a La Poblachuela, donde siempre serán recibidos con los brazos abiertos.

Felices fiestas para todos!!!





carlos **mohino**
FISIOTERAPIA

Les desea unas Felices Fiestas

País Valenciano, 3 - 13004 Ciudad Real

Telf. y fax: 926 227 179

cmohinofisio@ono.com

Saluda del Sacerdote



FE Y ALEGRÍA

Desde el primer momento en que comenzamos a atender pastoralmente la parroquia de Santa María Magdalena, de La Poblachuela, nos atrajo la sencillez y familiaridad con que vivís la fe y manifestáis vuestros sentimientos religiosos. Lo percibimos en las celebraciones litúrgicas del Domingo y de las fiestas señaladas de la Iglesia. Y especialmente en las celebraciones entrañables de las fiestas más populares. **Sobresalen, cómo no, las fiestas en honor de San Miguel, Arcángel, y del Stmo. Cristo de la Salud.**

¡Cuánta familiaridad, cuánta alegría, cuanto fervor popular, cuánto “buen rollo” entre todos!

Así debe ser. La fe cristiana tiene que unir a los enfrentados, tiene que hermanar a los miembros de las familias, tiene que crear convivencia entre los vecinos... **Y tiene que vivirse con alegría.** El Papa Francisco nos ha recordado en varias ocasiones que los cristianos no podemos vivir nuestra fe “con cara de vinagre”, porque una fe sin alegría no contagia a nadie, no atrae, no une a Jesucristo ni a la Iglesia.

Nuestras fiestas son una ocasión propicia para todo esto. Todos unidos, como buenos convecinos; todos celebrando la devoción a nuestros santos Patronos; todos enlazados por los mismos brazos, los de la fe; todos disfrutando con la alegría que mana de la fuente inagotable del amor del Padre Dios; todos manifestando gozosamente nuestra condición de Hijos de Dios y miembros de la Iglesia.

FELICES FIESTAS.

Antonio Guzmán y Antonio Ruiz. Sacerdotes.

*¿NO TIENES INTERNET DE CALIDAD?
¿TIENES PROBLEMAS CON LA TV, O TU
PORTERO AUTOMÁTICO?*



RadioBandaAncha

Tu operador de Telecomunicaciones

Internet en el Campo o en la Ciudad. Empresa o Particular.

Necesita Acceso a Internet Básico. LLAME a **RADIO BANDA ANCHA**

Necesita Internet Profesional (incluso hasta 100 Mg.).

LLAME a RADIO BANDA ANCHA

Sin límite de descarga. Instalación Inmediata.

Mantenimiento Garantizado con servicio 24 x 7 x 365.

Circuitos SIMÉTRICOS de hasta 1 Gb de ancho de banda

**Y AHORA MANTENIMIENTO DE INSTALACIONES DE TV,
PORTEROS AUTOMÁTICOS, VIDEO PORTEROS Y SATÉLITES,
EN COMUNIDADES Y PARTICULARES. Instalador Oficial de
Telecomunicaciones N° 11.814**

 **926 090 140**

**LLEGAMOS DONDE OTROS NO LLEGAN
A NIVEL NACIONAL E INTERNACIONAL**

Huertana del año

Por Miguel Ángel Sevillano Bellón



Una vez iniciada la confección de la revista, en la que vamos a reflejar las actividades que se preparan para las fiestas de San Miguel 2014, soy consciente de que parte de este tiempo está dedicado a dar la mejor información posible de la persona que haya sido elegida como huertano/a para el año en curso.

En esta ocasión, la persona elegida ha sido por una completa unanimidad, entre los asistentes al acto, que tuvo lugar el pasado 22 de junio, en el Centro Social de La Poblachuela, que han visto en ella la representación más "huertana" que podíamos haber encontrado.

Me estoy refiriendo a **MARIA DEL PILAR CALLE GARCIA**, que junto con su hermano Francisco, son los descendientes, de los ya fallecidos Francisco Calle Gómez y Clotilde García Díaz, matrimonio que volvió a unir, una vez más, los lazos entre familias de Las Huertas de La Poblachuela y Poblete.

Pilar o Pili, contrae matrimonio con Rafael Fernández García el 2 de octubre de 1993 en la Basílica Catedral de Ciudad Real, fruto de esta unión nacen unos mellizos, Rafael y Jesús, con el lamentable desenlace, hace unos años, del fallecimiento de Jesús.

Pili, como la conocemos en "las huertas de La Poblachuela" y como la conocen en el mercado de abastos de Ciudad Real, comienza a muy temprana edad, con tan solo 14 años, a ponerse delante del público, para vender los productos que su padre y hermano obtenían de la tierra, siempre generosa, cuando se le dedican muchas horas de duro trabajo.

Hay quien todavía recuerda ver a Pili junto a su madre Clotilde, con las primeras luces del día, desplazarse en bicicletas, cargadas con parte de las hortalizas para la venta, en aquel edificio algo deteriorado, con una distribución de mesas, en las largas salas que forman parte de este edificio, que era el punto de venta en Ciudad Real.

Con el tiempo, fueron mejorando los medios de transporte y su tío Ricardo "Caíto" o Melitón Serrano "Melo", eran quienes les trasladaban las mercancías hasta el mercado, para la venta diaria de los productos que nuestras huertas producían.

Pili, es un ejemplo a tener muy en cuenta en Las Huertas de La Poblachuela, por sus venas corre esa sangre "huertana", de la que siempre se ha sentido muy orgullosa, conservando las costumbres que ha heredado de sus padres, ya fallecidos, que fueron unas personas a las que nadie ha podido olvidar, a pesar del tiempo transcurrido desde su desaparición.

Pili, entre otras buenas costumbre heredadas de su padre, cuando llegan las primeras luces del día de San Miguel, (29 de septiembre), varias docenas de cohetes nos hacen despertar con sus repentinas explosiones.

Hoy día, Pili la podemos encontrar en el remodelado edificio de la calle morería, en ese puesto de venta número 13, que la hace muy accesible a todos los medios de comunicación, ya sean los de papel, como los de imágenes y en los que los clientes se dejan aconsejar por esta magnífica profesional de la venta de frutas y hortalizas.

Los vecinos de Las Huertas de La Poblachuela han querido que MARIA DEL PILAR CALLE GARCIA, por su forma de ser, por sus sentimientos, por su generosidad y por el respeto hacia la tierra que la ha visto nacer, por todo esto, los vecinos, consideramos que son motivos más que suficientes para nombrarla HUERTANA 2014.

Solo te pedimos que sigas siendo así y que a los tuyos le sigas "inyectando en vena" el afecto y respeto por esta tierra "huertana".

Hasta siempre!!



COOPERATIVA SAN ISIDRO LABRADOR C. REAL

CTRA PORZUNA, Km. 27 - C.REAL

Cereales - Piensos
Suministros Agrícolas

TEL. 926 274 344

POL. INDUSTRIAL LARACHE
C/CAMPO DE CRIPTANA, 1 - C.REAL

Centro de selección de semillas

TEL. Y FAX: 926 215 134



Julían Calle

Estimad@s paisan@s,

Un año mas llegan nuestras fiestas del Santísimo Cristo de la Salud y San Miguel Arcángel.

Con tal motivo os dedico unas líneas para que no olvidemos nuestros orígenes, de los cuales debemos estar orgullosos.

Como sabéis somos manchegos y estamos en Campos de Calatrava por lo cual somos reconocidos en el mundo entero. Ya que tenemos a los inolvidables Don Quijote de la Mancha y su fiel escudero Sancho Panza. También tenemos unos de los mejores productos culinarios (para mi personalmente los mejores) como son el queso y el vino, de los mejores de España y por ende del mundo. También tenemos nuestras inmejorables carnes de caza, como son perdices, jabalíes, venados, conejos, liebres.... Tampoco debemos olvidar los productos que nos ofrecen nuestros querido hortelanos, los cuales nos deleitan con sus buenos y exquisitos productos, criados con todo su tesón, esfuerzo y buen hacer.

Este año, posiblemente, algunos me habéis echado de menos en algunos de nuestras entrañables fiestas y celebraciones de nuestro anejo. No creáis que ha sido por haber olvidado mi patria chica. Todo ha sido lamentablemente por problemas personales y familiares, los cuales me han impedido poder estar aquí, en La Poblachuela, con todos vosotros. Pero no os preocupéis, porque en breve espero estar otra vez disfrutando de vuestra compañía.

Deseo poder estar, al menos una parte de este verano, para disfrutar del buen ambiente de nuestra querida tierra, vuestra agradable compañía, y cuando lleguen nuestras fiestas, poder colaborar en lo que pueda y disfrutarlas al máximo.

La Poblachuela siempre fue así, un lugar acogedor y maravilloso. Un lugar para VIVIR, pero con letras mayúsculas.

Un cordial saludo y felices fiestas 2014.

Cruz Roja solicita la colaboración de los vecinos de La Poblachuela para ayudar a niños/as en dificultad social.

Los donativos recogidos se destinarán a la compra de meriendas infantiles para niños y niñas de Ciudad Real que participan en el proyecto "Promoción del éxito escolar".

El objetivo de este proyecto es contribuir al incremento del éxito escolar de niños y niñas en dificultad social, contribuir a reducir el absentismo escolar, mejorar las competencias escolares básicas, facilitar el acceso a las actividades extraescolares, identificar los niños y niñas que necesitan apoyo para acceder a los materiales y las prestaciones económicas relacionados con la educación en su etapa obligatoria, así como ofrecer la merienda a todos los niños y niñas que participen en el proyecto con el objeto de complementar su dieta que, no en todos los casos, es suficiente y equilibrada.

El proyecto "Promoción del éxito escolar en tiempo de crisis" forma parte del Llamamiento nacional que ha realizado Cruz Roja Española denominado "Ahora + que nunca". El fracaso escolar es un fenómeno que responde a la interacción de un conjunto de factores: debilidad del sistema educativo y factores de índole personal (entre los que está el económico), familiar y social.

El objetivo del proyecto es incidir en aquellos factores de índole personal y del entorno que influyen en el proceso escolar de los niños, facilitando su acceso a servicios y recursos que le ayuden a mejorar su rendimiento escolar y proporcionándoles ayuda en la realización de sus tareas escolares en horario de tarde con la posibilidad de tomar la merienda, aquellos niños/as que más lo necesiten.

La intervención de Cruz Roja se basa en las pautas y recomendaciones que realicen los profesionales de servicios sociales y /o de los centros educativos de los participantes, por lo que previa a cualquier actividad con los usuarios se deberán establecer líneas de trabajo con objetivos compartidos con ambos agentes implicados en los procesos de inclusión en la escuela de estos niños y niñas. Entre las actividades que desarrollan en el proyecto destaca: el acompañamiento, la movilización, información, seguimiento, asistencia educativa, entrega de bien y económica, etc.

Las donaciones se pueden realizar a través del número de cuenta:

ES85-0049-4907-24-2517195941

El dinero recaudado se destinará a la compra meriendas infantiles (lácteos, bocadillos de fiambre y frutas/zumos) que tomarán los niños en el centro de Promoción del éxito escolar de Ciudad Real.

Gracias por vuestra generosa colaboración.

AHORA + QUE NUNCA

TU APOYO ES NECESARIO

902 22 22 92
www.cruzroja.es

 **Cruz Roja**

Colaboramos con



Desde el primer momento en el que comienzo los preparativos de esta revista, que se inicia con los contactos con las firmas comerciales, que son las que hacen posible la financiación de este "librito", una de las visitas obligada es a CRUZ ROJA ESPAÑOLA, a quien ofrecemos una de estas páginas, de forma totalmente desinteresada, con la idea de que su buen hacer, hacia las familias más necesitadas, puedan encontrar el apoyo de este núcleo de población y sus visitantes.

Yo creo que todo el mundo sabe lo que es CRUZ ROJA ESPAÑOLA, desde aquí pretendemos que las familias de La Polblachuela, que vamos acudir a los distintos actos, la mayoría de ellos gastronómicos, acudamos a ellos con algún paquete, de productos no perecederos, que podamos hacer llegar a CRUZ ROJA ESPAÑOLA, (**paquetes de alubias, lentejas, garbanzos, arroz, fideos, macarrones, harina, sobre de sopa, cacao soluble, azúcar, galletas, etc.**).

Con estos productos que recogeremos y entregaremos a CRUZ ROJA ESPAÑOLA, habremos conseguido, sobre todo, sentirnos muy bien con nosotros mismos y al mismo tiempo habremos llevado la felicidad a muchos hogares que lamentablemente sus neveras y despensas están vacías.



Ojala y la generosidad que nos caracteriza en muchas ocasiones, podamos demostrarla el día de la caldereta, las migas, la chocolatada, los postres y las parrilladas y te veamos acudir a ellas, con algunos productos de esos paquetes que se han comentado en los párrafos anteriores.

Esperamos tu presencia en estas actividades y te invitamos a que el día que hagamos entrega de estos alimentos, podamos compartir la satisfacción de haber conseguido un generoso objetivo.

Miguel Ángel Sevillano Bellón





Seguros **OCASO**

901 25 65 65

CIUDAD REAL: Pza. Constitución, 2; Telf.: 926 255 870
AGENCIA DE SEGUROS EXCLUSIVA. N° Registro DGSFP: C013305684280-Z

www.ocado.es

LA SOLANA

San Vicente de Paul, 9; Telf.: 926 634 514

PUERTOLLANO

Muelle, 6; Telf.: 926 410 818

VALDEPEÑAS

Pintor Mendoza, 37; Telf.: 926 322 789

DAIMIEL

De la Dehesa, 7; Telf.: 926 851 744

MALAGÓN

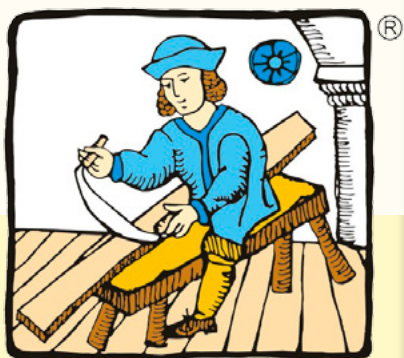
Tercia, 16; Telf.: 926 801 365

HOGAR · COMUNIDADES · ACCIDENTES · VIDA · JUBILACIÓN Y AHORRO · ASISTENCIA FAMILIAR DECESOS · ESTUDIOS



Una vez más tenemos en la calle a la imagen de San Miguel Arcángel, que como cada año es llevada a hombros por mujeres que se ofrecen a realizar este recorrido, que en la mayoría de las ocasiones, dada la demanda de voluntarios/as, se realizan varios cambios dentro de trazado establecido.

San Miguel Arcángel es considerado el titular de la parroquia, a pesar de que está dedicada a Santa María Magdalena.



Lider de Parquet, s.l.

C/. Morería, 9 - Ciudad Real

T. 926 213 924 - F. 926 215 006

Lidepar@lidepar.com - www.lidepar.com

Lidepar

Instalación y suministro de:

- Parquet, Lamparquets
- Tarimas flotantes
- Laminados flotantes
- Tarimas tradicionales
- Suelos para alto tránsito

Césped
artificial

Parquets y Tarimas Puerta de Toledo

Ctra. de Toledo nave 36-38 - Ciudad Real

T. 926 231 351 - F. 926 271 620





La carroza que lleva al Cristo de la Salud, es portada por seis personas más un conductor, que han accedido a ella, tras un sorteo realizado la mañana del 29 de septiembre, previa inscripción, durante el tradicional “puñao y limoná”.

El Cristo de la Salud se deja acompañar por autoridades y feligreses que forman el séquito procesional, que se ve interrumpido durante el recorrido, cuando es quemada una colección de fuegos artificiales.

E.Leclerc



CIUDAD REAL

CIUDAD REAL
CTRA. PORZUNA S/N

TEL: 926 250 505

FAX: 926 254 888

E-MAIL: comercial.eurohiper@e-leclerc.es



**grandes
descuentos**

con tu tarjeta E.Leclerc

VISITA
NUESTRA
WEB
www.e-leclerc.es



GASOLINERA

**¡ SIEMPRE
EL MEJOR PRECIO !**



**PARKING
GRATUITO**



**HORARIO
DE LUNES A SABADO
DE 10,00 A 22,00 H.**



**TARJETAS
DE CRÉDITO**



**CONSULTE NUESTRO
SERVICIO
A DOMICILIO**

Mamá Reina y Damas 2013



Reina

Ana Isabel Carrión Salguero



Dama

Mercedes Carrión Salguero



Dama

Yolanda Nieto Espadas

Estaciones de servicio Shell Ciudad Real

Gestiona: Octanoil, s.l. 

Shell Carrión

Ctra. Carrión, Km. 310 - 13005 Ciudad Real



Shell Rondalegre

Ronda de Toledo, 21 - 13003 Ciudad Real








Shell El Charco

Ctra. Puertollano, Km. 195
13197 Ciudad Real



Abierto de 6:30 a 22:30 h.

-  Tienda
-  Lavado
-  Pan de Picón
-  Combustible **Shell V-Power** desarrollado con 
-  Tarjeta regalos 
-   Tarjeta de empresa
-  Promo lavado 2014: 1 lavado gratis x 80 € en combustible **Shell V-Power**



VALE LAVADO GRATIS SAN MIGUEL 2014

* Recorta este vale y repostando 35 litros te regalamos un lavado puente o presión.

Reina y Damas 2014



Reina

Ma. Carmen Utrilla del Hoyo



Dama

Celia Pelaez Serrano



Dama

Ana López Moncalvillo

Te ofrecemos

**Pizzas, Raciones, Tostas
Baguettes, Carnes Asadas
Bollería y Panadería.**

**Pollos Asados y Paellas
(por encargo).**

Servicio a Domicilio.



CENTRO

café - bar

Centro Socio Cultural

La terraza de

LA POBLACHUELA

Teléfonos: 926 216 354 - 663 445 558

Horario de Verano
9:00 am - al cierre

Horario de Invierno
Lunes a Viernes
9:00 am - 22:00

San Miguel

2014

Jueves 25 de septiembre

21:00 H. FUTBOL SALA (FINAL DEL TROFEO SAN MIGUEL)

Después de varias jornadas de fútbol sala, ha llegado el momento de enfrentarse los equipos ganadores de los dos grupos que han participado a lo largo de este torneo.

Como siempre, la deportividad reinará entre los equipos y los seguidores de cada uno de ellos, aplaudirá esos detalles de buen "toque", que sobre el campo de juego nos ofrezcan los jugadores.

Lugar de celebración será en la pista deportiva.

Viernes 26 de septiembre

20:30 H. CONCURSO DE TRUQUE

El truke siempre ha sido un motivo más que justificado para acercarse a La Poblachuela y participar en esta actividad que año tras año aumenta el número de parejas inscritas.

Queremos que siga siendo así, por ello, nos adaptamos a las sugerencias de los participantes para que encuentren aquí el concurso de truke ideal entre los convocados por otras personas.

Las inscripciones serán a partir de las 20:30 h., a continuación realizaremos el sorteo y una vez terminado este, "a jugar y que ganen los mejores".

La edad mínima para participar es de 16 años.

El lugar de celebración será en el Centro Social.

Con la colaboración de: Asociación Deportivo-Cultural MELO.

Sábado 27 de septiembre

11:00 H. XVI CONCURSO FOTOGRÁFICO DE "LA POBLACHUELA"

De nuevo el salón del Centro Social de La Poblachuela, abrirá las puertas para exponer las fotografías que han participado en el XVI Concurso Fotográfico "La Poblachuela". La exposición estará abierta al público hasta el 29 de septiembre, fecha en la que se entregaran los premios y se podrán retirar las fotografías no premiadas.

11:00 H. JUEGOS Y GINCANA

Los más pequeños van a poder disfrutar de una mañana muy completas para ellos, durante más de una hora van a compartir juegos y

entretenimientos con el grupo ASDEGUIAOCIO, que ya nos acompañó el pasado año.

Juanjo, una vez más, se compromete a que los peques se lleven el recuerdo de estas fiestas, con cantidad de regalos, que tendréis que ganaros.

Lugar de celebración será en la pista deportiva.

Con la colaboración de: Asociación Deportivo-Cultural MELO.

12:30 H. BAILE DE ESPUMA

Si la mañana es generosa en buen tiempo, con el sol en lo alto, es un buen motivo para acercarse a La Poblachuela y una vez en la pista deportiva, dejar a los más pequeños disfrutar en un simbólico “baño de espuma”.

Nosotros vamos hacer todo lo posible para que sea una mañana muy completa, no solamente para los “chicos”, también los padres podrán disfrutar de todo lo que va a ocurrir en esta parte de La Poblachuela.

Y el que quiera un regalo, tendrá que buscarlo entre la montaña de espuma.

El lugar de celebración será en la pista deportiva.

13:00 H. CONCURSO DE TORTILLA ESPAÑOLA

Una de las joyas de nuestra cocina es sin lugar a dudas “la tortilla española”.

Este suculento plato, que permite múltiples variantes, va a ser el motivo de este concurso, que nos permitirá ver y saborear los distintos “toques”, que cada cocinero sabe darle, utilizando los mismos ingredientes, pero cada uno aplicando distintas habilidades personales.

El jurado establecerá el número de premios según los participantes inscritos.

Los participantes inscritos, recibirán los ingredientes necesarios.

El lugar de celebración será en la pista deportiva.

14:00 H. CALDERETA HUERTANA

Hoy sábado no sería lo mismo, si en este lugar y a esta hora no se vieran los preparativos de la caldereta huertana con la que nos van a deleitar nuestros cocineros oficiales.

Esta caldereta huertana que a lo largo de la mañana va a recibir el “mimo” de todo un equipo de colaboradores, de los mejores condimentos, para acentuar los sabores, de algún que otro “toque secreto” que todos creen descubrir y que nadie consigue extraerle al responsable del guiso.

Cuando sean las 14:00 h. y el reparto se inicie, seguro estoy que este comentario será muy extensivo entre los comensales.

El lugar de celebración será en la pista deportiva.

16:00 H. CONCURSO DE POSTRES

Después de una mañana muy “glotona” y para continuar con este mismo ritmo, vamos a recibir los postres que nos han preparados algunas familias y que tras de ser calificados por el jurado establecido, serán degustados por los presentes en este acto.

El jurado tendrá muy presente para dar sus puntuaciones los siguientes conceptos:

A): Presentación. B): Sabor. C): Originalidad.

El hecho de participar en el concurso, implica la aceptación de que el postre presentado, una vez calificado por el jurado, será retirado para ser degustado por las personas allí presentes.

El lugar de celebración será en el Centro Social.

18:00 H. CONCURSO DE DOMINO

Después de una jornada muy ajetreada, ahora toca sentarse en las mesas y disfrutar con la pareja que elijas y que la suerte te haga llegar unas buenas fichas de dominó.

Nosotros vamos hacer todo lo posible para que así sea.

A esta hora daremos comienzo a las inscripciones, seguidamente realizaremos el sorteo entre los inscritos y a partir de este momento dará comienzo el concurso de dominó.

La edad mínima para participar es de 16 años.

El lugar de celebración se determinará en el momento de las inscripciones.

19:30 H. EXPOSICION DIBUJOS: RAFAEL DE LOS REYES "FALETE"

El salón del Centro Social de La Poblachuela abre sus puertas a la obra, para muchos, desconocida, del que fuera uno de los vecinos más conocido y reconocido, que ha compartido durante muchos años con nosotros este espacio llamado "Las Huertas de La Poblachuela".

Sus trabajos en carboncillo, recogen el reflejo de una ciudad que se transformaba poco a poco y de un anejo, con unos matices muy propios de lo que es este rincón "huertano".

Su vida y su forma de ser han sido los factores por lo que el Ayuntamiento de Ciudad Real, unido a las propuestas de muchos amigos y vecinos de La Poblachuela, lo que los ha motivado para nombrarlo "Ciudadano Ejemplar 2014".

Nuestra felicitación a su familia.

20:30 H. INAUGURACION OFICIAL DE LAS FIESTAS

En el salón del Centro Social de La Poblachuela, cuando suenen las 20:30 h. de este día, daremos comienzo "oficialmente" a las fiestas de San Miguel 2014.

Queremos que esta invitación se haga extensiva a todos los vecinos de La Poblachuela y por supuesto a los amigos y simpatizantes de nuestro anejo.

Esta inauguración tendrá el siguiente orden del día:

- Imposición y Coronación de Reina y Damas
- Nombramiento de la Huertana del año
- Elección de la "Mama Reina y sus Mama Damas"

22:30 H. VERBENA POPULAR

Actuación de una orquesta.

11:00 H. FUNCION RELIGIOSA

La parroquia de Santa María Magdalena o San Miguel, como también la conocemos, será testigo de la función religiosa que en recuerdo de los fieles difuntos de la parroquia celebraremos en este día.

12:00 H. FÚTBOL SALA (ALEVINES)

Las futuras promesas del fútbol, tienen que comenzar muy temprano a practicar el deporte elegido. Los alevines así lo hacen y ya destacan algunos, con muy buenos criterios.

Ahora solo queremos que se lo pasen lo mejor posible, después llegarán los triunfos a otros niveles superiores.

13:30 H. MIGAS (DEGUSTACIÓN)

Llegar a los alrededores del Centro Social de La Poblachuela, cuando en los relojes ya está cerca las 13:00 h, no se puede evitar respirar ese aire mezclado con el olor a ese pan empapado del aceite, que previamente, ha calentado los ajos, los tocínillos y el pimiento rojo.

Ha estas horas lo mejor que puedes hacer es arrimarte a una sartén, con cuchara y plato en mano y esperar a que llegue la hora indicada, momento en el que comenzará el reparto de las migas.

Las migas, preparadas con todo esmero por familias y amigos, hacen de esta mañana un verdadero día de campo, las mesas junto a las sartenes, acumulan todo tipo de platos típicos, que la cocina manchega nos permite, con generosidad, satisfacer nuestros paladares.

Se sortearan tres sartenes entre los participantes inscritos.

El sorteo se celebrará el 29 de septiembre, durante la entrega de premios.

La organización podrá descalificar las sartenes que no respeten las normas que se facilitaran en su momento.

La organización facilitará, migas, aceite y sal.

El lugar de celebración es junto al Centro Social.

16:30 H. CAMINATA POPULAR

Si el mes de septiembre viene como es habitual, con su “veranillo de San Miguel”, después de las migas y un “cafetito” a la sombra de la arboleda, junto a la noria, nada mejor que una acogedora “siesta”.

Después de esta “siestecita” hay que volver al “curro”; y el “curro” en esta ocasión es prepararte para la caminata, que te permitirá recorrer algunos de los caminos de nuestro anejo.

Ya sabes que puedes hacerlo solo o sola, con tu pareja, o en familia, lo importante es participar, hacer grupo y pasártelo lo mejor posible.

Te recordamos, que aparte de los regalos preparados, hemos “ocultado” a lo largo del recorrido algunos obsequios, que tendrás que descubrir para hacerte con ellos.

Las inscripciones y salida se harán en la pista deportiva.

18:00 H. CONCURSO DE HOGUERAS

Casi sin descanso, el jurado encargado de calificar las hogueras inscritas, parte a visitarlas, para entre ellas, elegir las merecedoras de los premios.

Como siempre, cualquier inscrito puede nombrar a una persona para formar parte de este jurado calificador.

Una vez más, el jurado calificador, tendrá en cuenta el tamaño de la hoguera y su forma.

20:30 H. QUEMA DE LA HOGUERA DE SAN MIGUEL

Después de la visita realizada a las hogueras y calificadas por el jurado, se determinará cual es la HOGUERA OFICIAL DE SAN MIGUEL 2014.

Una vez comunicado al titular de esta hoguera y si lo permite, se centrará en ella, por parte de la organización de las fiestas, toda la intensidad de esta celebración, con la quema de cohetes y tracas, haciendo posible que esta tradición "huertana" permanezca entre nosotros.

Nota: Toda quema de hogueras, estará sujeta, a la normativa de seguridad que establezcan las Autoridades para evitar la propagación del fuego.

21:30 H. PARRILLADAS VARIADAS

La noche víspera de San Miguel, invita al fuego, en La Poblachuela son muchas las familias que han prendido sus hogueras y están utilizando sus "ascuas" para depositar carnes o pescados y darse alguna satisfacción.

Nosotros no vamos a ser menos y os invitamos a compartir nuestras parrilladas de sardinas, chorizos y morcillas que prepararemos para compartir con todos los que quieran acompañarnos.

El lugar de celebración será en la pista deportiva.

Lunes 29 de septiembre

11:00 H. SOLEMNE FUNCION RELIGIOSA

La parroquia de Santa María Magdalena (San Miguel), será el lugar que acogerá la celebración de los actos religiosos, que se organizan en honor a San Miguel Arcángel y el Cristo de la Salud.

12:00 H. LIMONÁ Y PUÑO

Una vez terminada la función religiosa, nos acercaremos a la pista deportiva, donde tendremos la oportunidad de compartir con familiares y amigos nuestro tradicional "puño" y una muy refrescante "limoná".

Seguro que no nos faltará conversación y saludos a familiares y amigos, a los que hace muchos meses no hemos visto.

NOTA: Durante este acto, entre los inscritos, se realizará el sorteo de las andas, para llevar las carrozas de San Miguel y del Cristo de la Salud y el volante de la carroza del Cristo de la Salud.

El lugar de celebración será en la pista deportiva.

19:30 H. ENTREGA DE PREMIOS

Poco a poco vamos llegando al final de estas fiestas y antes de su remate tenemos que entregar los premios a los ganadores de los distintos concursos.

Una vez más, el salón del Centro Social de La Poblachuela será el testigo de este acto al que invitamos a todos a acercarse y ser partícipe de esta entrega de premios.

En este acto sortearemos las tres sartenes entre los inscritos en la degustación de las migas.

20:30 H. SOLEMNE PROCESIÓN

Llegada esta hora del día 29 de septiembre, es el momento cumbre de nuestras fiestas, las imágenes de San Miguel Arcángel y del Cristo de la Salud, entre luces y con el sonido de la campana de fondo, inician su salida de la parroquia y comienzan el recorrido por los caminos de nuestro anejo.

El recorrido se hace con la compañía de muchos feligreses que permanecen a lo largo de los caminos o haciendo el recorrido junto a las carrozas.

Durante el recorrido, nos detendremos unos minutos, para ver la quema del castillo de fuegos artificiales que nos ha preparado Pirotecnia Castilla-La Mancha.

21:30 H. VERBENA POPULAR

Actuación del grupo musical:
DUO OIRAMA

Miguel Ángel Sevillano Bellón
Alcalde Pedáneo



**Ricardo
Martín Notario**

*más de 40 años
de experiencia*

T. 636 656 503 / 926 920 565
rmnotario59@hotmail.com

*Solados y alicatados
Reformas en general*



*Tradición
y
Vanguardia*



www.nicojamones.com
Telf. 926 270 393 • Fax. 926 229 881
info@nicojamones.com



2014

Centro Social

La Poblachuela es considerada una de las zonas, que por su cercanía con la capital, resulta más conocida y más cómoda para visitar, permitiendo acercarse a ella en muy diversas formas.

La Poblachuela la podemos visitar simplemente caminando o en bicicleta, por esa "vía verde" que coge el nombre del anejo, que te permite disfrutar de la naturaleza al tiempo que la ciudad la seguimos divisando a muy poca distancia.

Esta cercanía con la capital de la provincia, el espacio que dispone la zona donde está ubicado el Centro Social y la buena disposición, a ser un centro accesible a diversas actividades, hacen de él, que sean unas dependencia muy demandadas por distintos colectivos, unos del propio anejo y otros llegados desde la capital.

La biblioteca, ya reconocida por la cantidad de libros que almacena en sus estanterías, por la perfecta ubicación y clasificación de ellos, siempre identificados a través de un perfecto sistema informático, por las actividades que se realizan para los más pequeños, que llenan la mayoría de las tardes sus dependencias.

La biblioteca, no solo abierta a los más pequeños, realiza otras actividades que hacen de los adultos asiduos "clientes" de ella, Juan Crespo, su responsable, ha sabido ganarse tanto a los padres de los más pequeños, como ha conseguido que los propios padres, bien en actividades de lecturas, unas veces en la propia biblioteca y otras con la cesión de libros para llevar a casa.



La biblioteca es ese lugar del que tenemos que sentirnos muy orgullosos, nos gusta que sean muchos los que hablan "lindezas" de esta dependencia y de su personal.

En su conjunto, las actividades que se realizan dentro del Centro Social de La Poblachuela, no han sido impuestas por el Ayuntamiento de Ciudad Real, ya que en su mayoría, han sido solicitadas por grupos de personas o colectivos que año tras año solicitan estas dependencias para realizar sus actividades.





*Distribuidor de materiales
de construcción*

Movimientos de tierra



**HIJOS DE
CANDELARIO MORALES, S.L.**

Almacén Alcolea:

Ctra. Alcolea - C. Real, km. 1
Telf.: 926 772 106 / 639 770 684
13107 ALCOLEA DE CALATRAVA

Almacén Ciudad Real:

Ctra. Porzuna, km. 2,600
Telf.: 926 274 649
13002 CIUDAD REAL





La ya veterana **restauración**, acoge en una de las dependencias de este edificio, muebles y enseres que ante su final en el fuego o en cualquier punto limpio de los que hay en la ciudad, son tratados con delicadeza y profesionalidad, consiguiendo su recuperación y me atrevería a decir su "indulto", para disfrutar, muchos años más, de su presencia en cualquier lugar de la casa.



Nuestras **amas de casa**, tienen una tarde a la semana para reunirse en torno a una mesa y realizar sus trabajos, esos que en casa, las obligaciones diarias no le permiten, aquí, mientras se escuchan unas a otras y antes de ese cafetito con pastas, se pueden iniciar, después continuar con él y pasados unos días terminarlo.



Las sesiones de relajación con **om-shanti**, son una actividad que permiten a un grupo de personas con situaciones muy especiales, encontrar el alivio para sus dolencias.

Relajación también para los amigos del **modelismo** que buscan la mañana de los sábados un punto de encuentro entre estas paredes, que les permiten realizar ese delicado y minucioso trabajo con la tranquilidad que el Centro Social les brinda.

También hay cabida en estos salones para la música, ya que son varios los grupos musicales, con mayor o menor números de componentes, los que acuden varios días de la semana a ensayar sus futuras actuaciones, actuaciones que podremos disfrutar una vez salgan a la calle o nos anuncien cualquier actuación.

La música también nos llega con esos bailes, improvisados, que de la mano de grupos amateur, acuden a perfeccionar

“LA CALIDAD, EL PRODUCTO DE LA EXPERIENCIA”

Quirosa s.l.

CEBOLLAS



TLF.: +34 699 455 122
WWW.QUIROSACEBOLLAS.COM



PRODUCCIÓN



ALMACENAMIENTO



COMERCIALIZACIÓN



sus estilos, pero sobre todo, a darse el gustazo de dejarse llevar por la música y soñar al final de la jornada, con la pareja que quieres, entre tus brazos.

Todo esto y mucho más es lo que podemos encontrar en el Centro Social de La Poblachuela, que quiere seguir siendo una referencia positiva en-

tre los Centros Sociales que tiene el Ayuntamiento de Ciudad Real.

Contamos contigo para que así sea y te pedimos que colabores con nosotros para que tú también puedas compartir esta opinión.

Miguel Ángel Sevillano Bellón.

itv

25 AÑOS CONTIGO

CIUDAD REAL

GRUPO **IDV**

ITV SERVICES

Su seguridad es nuestro compromiso, Gracias por confiar en nosotros

SI LO SOLICITA, NUESTROS TÉCNICOS PASARÁN LA ITV DE SU VEHÍCULO MIENTRAS DISFRUTA EN NUESTRA SALA DE WIFI Y PRENSA DEL DÍA

ITV CIUDAD REAL

Pol. Ind. Avanzado. Av/ de la Ciencia con c/ Hermanos Lumiere. 13.005 Ciudad Real
 itvciudadreal@grupoidv.com
 Telf. 926 21 28 00

WIFI

PRENSA

HORARIO

De LUNES a VIERNES de 09:00 a 14:00 y de 16:00 a 18:30
 SÁBADOS de 08:30 a 13:30

Motocicletas
Ciclomotores
Quads

Turismos

Veh. Mixtos
Furgonetas

Camiones

Autobuses

Veh. Agrícolas
Veh. de Obras

LO BUENO CONOCIDO

www.grupoidv.com

*De la huerta a su casa las verduras,
hortalizas y frutas, frescas y selectas*

TERE E HIJOS

Se sirve a domicilio

MERCADO CENTRAL CASSETAS 57, 58 Y 64
Tel. 926 687 748 195 - CIUDAD REAL

CAMINO DEL CRISTO, 16-14
LA POBLACHUELA



Escayolas DE LA CRUZ

C/ Juan Ramón Jiménez, 4
13170 MIGUELTURRA (C.Real)
Tif: 618771535

El Personaje

Rafael de los Reyes

«Falete»

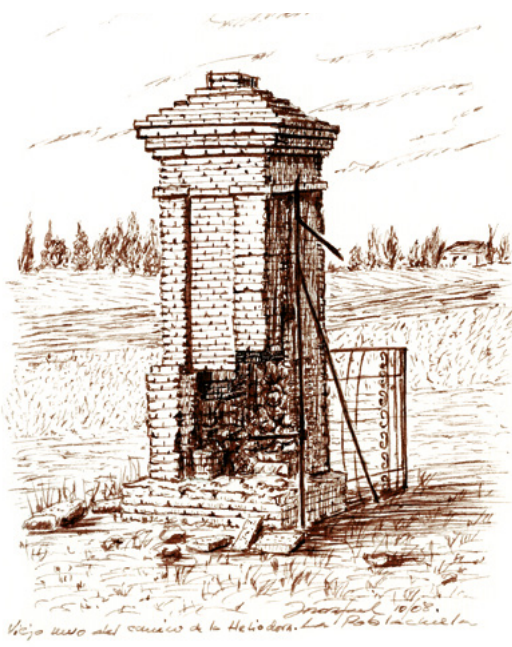
Rafael 2/2013 el antiguo estudio en D. Rafael con el estudio.

La vida le hizo ser varias cosas, lo convirtió en comerciante durante un tiempo y en gestor municipal durante otro, por ejemplo. Rozó con los dedos mayores alturas pero en las yemas de los dedos tenía callos, como un buen huertano, y en el roce le faltó la sensibilidad inútil de las manos ociosas y la oportunidad se escapó. Ganó él, y nosotros. Esas fueron dos de las cosas que, viviendo y estando en su sitio, le llegaron en su momento.

Pero además de lo que la vida quiso hacer de él está lo que él quiso hacer de su vida. Se regaló una familia a medias con Mari Carmen que aquí sigue, se hizo amigo de todos cuantos se le pusieron por delante, colaboró, se dio, fue solidario y disfrutó cuanto pudo y cuando no le quedó otro remedio, se resignó y con el mejor de los humores nos dijo adiós.

Por medio, se hizo huertano (como su padre don Mariano y su madre doña María, como sus hermanos) y se hizo dibujante y dibujó las huertas de La Poblachuela y numerosos rincones de la capital, y nos dejó lo que fue, haciendo uso de su pulso tranquilo sobre papeles de pequeño formato. En ellos han quedado reflejados los detalles, los ángulos y recovecos singulares que estaban amenazados de muerte, los árboles, las paredes encaladas, las puertas añosas, las luces y las sombras, las casualidades que ya se habían ido o estaban yéndose, pero que ahora, gracias a él y a sus dibujos, siguen en nuestra memoria.

Para quienes hemos querido verlos, la Fundación General de la Universidad de





Servicio a domicilio

Frutas Mari y Caito

Producción propia de verduras y hortalizas

Mercado Central de Ciudad Real, casetas 33 y 34

T. 637 733 243 maribel_calle@yahoo.es



cerramientos

Portillo

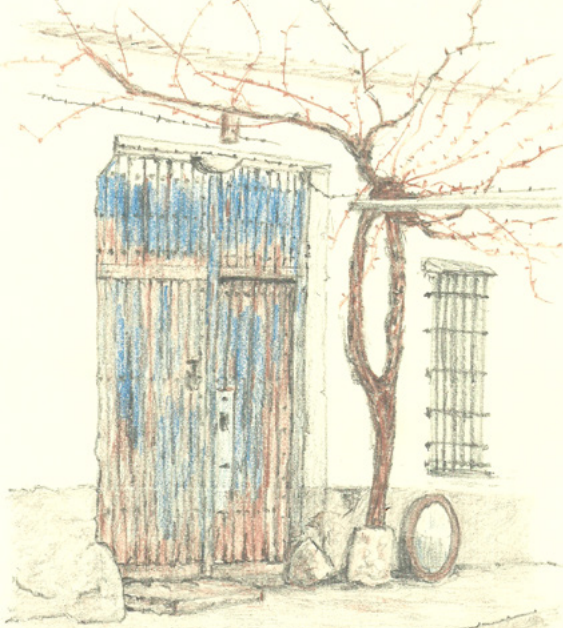
FÁBRICA, INSTALACIÓN Y VENTA DE:

- Mallas Metálicas y Plásticas
- Alambres
- Postes
- Puertas
- Bastidores
- Vallas

Tels.: 926 274 211
926 690 396

Ctra. Carrión, km. 314 (a 4 km. de Ciudad Real)
CIUDAD REAL

Telf./fax: 926 271 110



Portales de la casa de Rafael Ferrer, Madrid. Rafael Vela

Castilla-La Mancha los ha puesto a nuestra disposición en la reciente exposición que le ha dedicado como homenaje y que ha supuesto la estación de llegada en su viaje de dibujante. Un viaje que inició el 9 de febrero de 1961, cuando con quince años y otros cuatro amigos, Rafa Romero, Paco Marín, Vicente Rubio y quien esto suscribe, con más valor que otra

cosa, expuso y se expuso en una muestra que duró tan solo cinco días, en un local situado en lo que llamábamos entonces «portales viudos» de la hoy Plaza Mayor. Reincidió en una colectiva celebrada en la Casa de la Cultura exactamente un año después, del 9 al 18 de febrero de 1962, a la que acudió con tres dibujos y firmando ya simplemente con su patronímico, y una vez más en la Sala del extinto Gran Casino, del 3 al 11 de abril del mismo año, con otros cuatro dibujos. Fue el suyo a partir de entonces, un viaje en el que no hubo más estaciones intermedias, un viaje en el que solamente quienes iban con él sabían que seguía avanzando, fuera de algún dejarse ver a través del cristal de la ventanilla, como cuando participó en un concurso de pintura al aire libre del año 1964 (aquél año se eligió como tema alguna vista de El Piélagos) organizado en el tiempo de la feria por el Ayuntamiento capitalino. Un viaje sin más paradas porque ninguna otra exposición hubo.



Rafael 11/08
Albuca de la Pobla Nueva



Artesanos del Dulce ENRYPAS

Pastelería - Cafetería
Bombonería - Heladería

Plaza Mayor, 24 - Telf.: 926 232 281
CIUDAD REAL



CASA RUIZ MOROTE
Librería · Papelería · Suministros de oficina

C/. Cruz, 2
13001 CIUDAD REAL
T. 926 230 799 / 926 223 552
F. 926 252 332
gerente@casaruizmorote.com
www.casaruizmorote.com

Desde 1882



Rafael 7/12/2011 La Pobla de Lluc

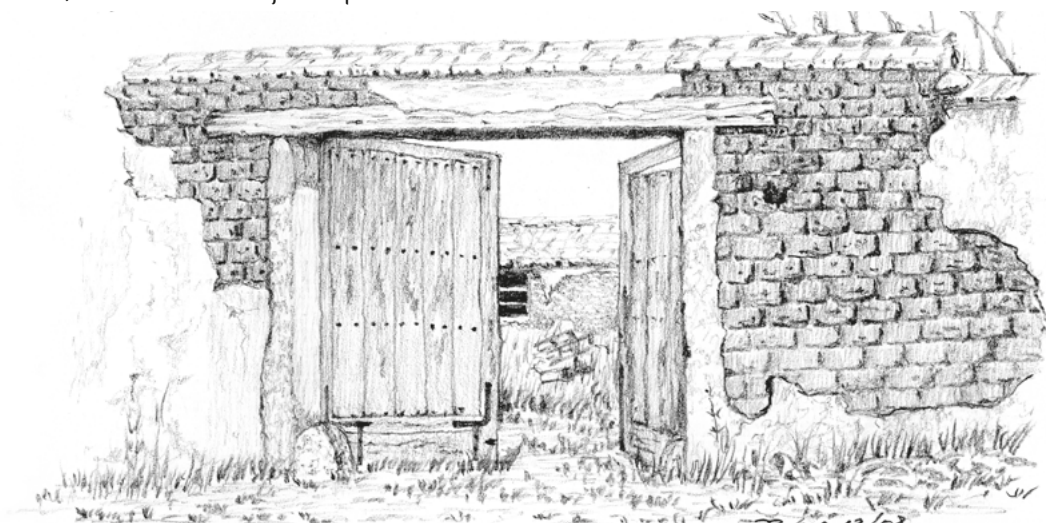
5

No por eso desaprovechó el tiempo, sino que silenciosamente siguió dibujando y ello a pesar del traqueteo diario del viaje y sus cosas, y aunque su arte permaneciera entregado durante largos periodos al sueño, siempre al despertar, volvía de manera frenética a su actividad con el lapicero.

Como dato curioso apunto que ya en aquella temprana fecha del sesenta y uno, uno de los dibujos expuestos tenía

como tema El Torreón del Alcázar, aún en pie por entonces, que de no haberse extraviado durante el más de medio siglo transcurrido, me hubiera gustado haber visto colgado junto al que con el mismo tema lleva la fecha de 2010 y que no es sino la recreación de aquél primero. Que rebusque la familia entre sus papeles y que en una nueva ocasión, que sin duda llegará, no nos lo hurten.

Fabián Barco



Rafael 12/08
La Pobla de Lluc. Portada de la casa vieja del "Salamancaquino"

CARNES Y EMBUTIDOS VILLASEÑOR

Camino Viejo Sancho Rey, 25
Fábrica: 926 226 376 /377
Fax: 926 273 067

Venta:

- En la fábrica
- Mercado de abastos
puestos 17, 18 y 19
T. 686 814 036



En Ciudad Real desde 1943

BAR CHURRERÍA JOVI



Recinto Ferial de Ciudad Real
Avda. Dto. de América, 31
TEL. 926 217 694
607 118 004
CIUDAD REAL



Todos contra el fuego

Son muchos los que de alguna manera, presumen de tener una “parcela” en cualquier parte de la ciudad y sus extrarradios, cuidándola adecuadamente para poder disfrutar de ese espacio acogedor y adaptado a las posibilidades de cada uno, que compartimos con la familia y amigos.

También son muchos los que tiene una “parcela”, un tanto olvidada, que apenas se preocupan de ella y que cuando pasan los meses de invierno y primavera, hacen que las hiervas generadas sean una verdadera “antorcha” para los meses de verano y por tanto un peligro para todo y todos los que la rodean.

Viene este comentario, una vez más, en esta revista, para que seamos todos responsables, de que cuando somos propietarios de cualquier terreno, tenemos unas obligaciones con nosotros mismos y también para con nuestros vecinos.

Mantener una parcela limpia, tanto en su interior, como la parte exterior, si da a algún camino, lo hacemos tratándola en la época adecuada, con el producto indicado, no es un agravio económico y si es una satisfacción poder llegar a ella en cualquier momento y tenerla limpia de broza y libre de algún que otro animalillo no deseado.

Cuando el pasado 6 de junio, en las primeras horas de la tarde, en el camino de la Blanca con camino de la Torrecilla, se prendió o prendieron fuego en una de las cunetas, nadie podía imaginarse las consecuencias que estas imprudencias pueden producir, ocasionando a terceras personas, unas verdaderas tragedias, llevándose por delante, en minutos, todos los recuerdos de muchos años y el esfuerzo y sacrificios de muchas familias.

La impotencia de poder hacerte con los primeros brotes de ese fuego, el fuerte viento que azotaba en ese momento, nos han traído estas desagradables imágenes que, por muchos años que pasen, nunca volverán a ser las mismas que habían antes de este incendio.

Cada uno de nosotros podemos ser “bomberos”, es algo tan sencillo como apuntarse a la mentalidad de “prevenir” y con la prevención, nuestras parcelas, tanto por dentro como por fuera, estarán más limpias y seguras y por supuesto permitirá disfrutar mucho más de ella, serás más solidario con tus vecinos y sobre todo habrás colaborado por tener una mejor actitud por el medio ambiente.

La imagen que se da de La Poblachuela, es como si se tratara de una agradable mancha verde al sur de Ciudad Real, con el fuego se transformaría en muy poco tiempo en un campo negro, sin plantas, sin animales, sin vida.

Todos y cada uno de nosotros tenemos que conseguir que no vuelva a ocurrir lo del pasado 6 de junio, todos y cada uno de nosotros tenemos que conseguir que nuestras parcelas estén limpias todos y cada uno de los días del año.

Miguel Ángel Sevillano Bellón





INSTALACIONES DE FRÍO Y CALOR

REFRICAL, S.L.

REFRIGERACIÓN-CALEFACCIÓN

C/Espino, 9
13003 CIUDAD REAL

Telf./fax: 926 225 422



Justino 
PESCADOS Y MARISCOS

Merca Real, nave 2 - Ctra. Porzuna, s/n
Ciudad Real - Tel. 926 226 144

C/. Calatrava, 7 - 13004 Ciudad Real
Tel. Fax 926 252 330

Zona La Poblachuela

Para el Ayuntamiento de Ciudad Real, todos los habitantes de La Poblachuela vivimos en: "Zona La Poblachuela – Area γ (dos números)", con esos datos aparecemos identificados dentro del sistema informático del Ayuntamiento, aunque la realidad es otra, cuando sobre el terreno, tienes que localizar a cualquier vecino.

Esta situación que tenemos los vecinos y que sufren dentro del Ayuntamiento, cuando tienen que hacernos llegar cualquier notificación, no ha sido resuelta, a pesar de los años que se le ha demandado una solución.

Actualmente La Poblachuela, esta toda ella comunicada entre sí por caminos; caminos que el Ayuntamiento de Ciudad Real tiene registrados y en base a eso, hace unos quince años, se permitió colocar en los extremos de los mismos unos carteles con el escudo del Ayuntamiento y el nombre que le correspondía.

Hoy puedes pasearte por cualquiera de ellos, (camino del Cristo, camino Villadiego, camino del Campillo, colada Alarcos a Miguel-turra, etc.) y cualquiera de ellos tiene un cartel tanto en los cruces como en los extremos, igual que los podemos encontrar en cualquier calle de nuestra ciudad o pueblo.

Con fecha 6 de junio del presente año, se ha registrado un escrito en el Ayuntamiento, solicitando una vez más, que se solucione esta irregularidad arrastrada desde "siempre", y a la que entiendo, que con una dedicación, adecuada, por parte del funcionariado, no debería crear demasiada dificultad, ya que es algo tan sencillo como, numerar las viviendas por su situación al lado derecho o izquierdo del camino, de cada uno de los caminos.

El que suscribe, como en tantas otras ocasiones, está dispuesto a colaborar con quien corresponda, para facilitar la identificación de nuestras viviendas, relacionándolas con el camino que nos sirve de acceso.

Ojala y este comentario se considere constructivo y lo antes posible estemos haciendo un trabajo de "campo" y nunca mejor dicho, estemos identificando las viviendas con el nombre del camino y el número que le corresponda.

Miguel Ángel Sevillano Bellón.





a s e s o r í a
Vicente Poquet. s.l.

Asesoramiento fiscal y laboral

Asesoramiento de empresas

Asesoramiento financiero

Contabilidad sociedades

Seguros generales

General Aguilera, 5 - 3º A

Telf. 926 22 95 10

Móvil: 637 73 36 73

13001 CIUDAD REAL

CLINICA VETERINARIA



**PERROS
Y GATOS**

ESPECIALISTAS EN COMPORTAMIENTO ANIMAL

T. 926 230 338 - Urgencias 24 h. 679 226 097

C/. Toledo 71 - 13003 Ciudad Real

**consulta - microchip - análisis clínicos - consultas a domicilio
urgencias - cirugía - vacunación - rayos X**



Mejoras en las redes

Hoy día, todos somos conscientes de que para convivir en una sociedad, como la que nos hemos planteado cada uno de nosotros, necesitamos tener a nuestra disposición, una serie de servicios que de alguna manera nos facilite nuestra mejor forma de vida.

La mejor forma de vida, la entendemos, cuando tenemos todo aquello que nos hace sentir una sensación de bienestar plena.

Lógicamente, todos, para comunicarnos necesitamos de una buena red de carreteras, en nuestro caso, caminos, que estén perfectamente definidos, con unas conexiones a redes superiores que nos permitan unos contactos perfectos con otros núcleos de población, en el menor tiempo posible y con la mayor seguridad para nuestras vidas.

Las comunicaciones, hoy día, también nos vienen por el “aire” y por otros medios, que nos permiten comunicarnos con cualquier parte del mundo en el menor tiempo posible.

Para esta forma de comunicación, digamos a través de internet, se está trabajando en Ciudad Real y también se está haciendo en La Poblachuela, con la sustitución del cableado tradicional por el de fibra óptica y con la colocación de alguna antena que permita a los usuarios una comunicación rápida y segura.

Si importante es tener una buena red de caminos para comunicarnos unos con otros, no es menos importante tener una buena red en telefonía, con el amplio abanico de compañías que nos ofrece el mercado, algunas de ellas publicitadas en esta revista, en el que podemos encontrar el producto que necesitamos, a un precio que se ajusta a nuestras necesidades.

Ojala y pronto tengamos cubierta esta otra necesidad, que hoy por hoy, es imprescindible para la comunicación entre personas y para el desarrollo de las empresas.

Miguel Ángel Sevillano Bellón



TRESA

Mantenimiento Eléctrico, S.L.

**Reparación, Revisión, Diagnóstico
y Mantenimiento de todo tipo de
Máquina Eléctricas.**



Polígono Industrial "LARACHE"
C/ Tomelloso, 16
13005 CIUDAD REAL

Telfs. 926 215 123 - 638 361 403
Fax 926 211 001
tresa@tresa-mantenimiento.com



RASTRO



BETEL

**RECOGEMOS Y
VENDEMOS TODO LO
UTILIZABLE**

MUEBLES. ELECTRODOMÉSTICOS. LIBROS. ROPA

C/. Caballeros, 16 bajos
T. 926 232 144
13003 CIUDAD REAL



Romería de Alarcos: «La parada»



La Poblachuela una vez más ha estado a la altura de las circunstancias, dando el “do de pecho” cuando se le pide alguna colaboración.

En esta ocasión, un grupo de buenos profesionales con la sartén, han preparado unas exquisitas “migas” que se han permitido compartir con los romeros que acompañaban a la Virgen de Alarcos, en su traslado al cerro que lleva su nombre.

La buena disposición de “huertanos”, hace posible que se puedan organizar eventos de estas características, que siempre que se les pide una colaboración, muestran su disposición a participar desinteresadamente en actos como este.

Ni que decir tiene, que las migas no fueron el único motivo que invitaba a detenerse en La Poblachuela, el día 8 de junio, a media mañana la temperatura era muy elevada y nos encargamos de bajarla con una muy fresquita “limoná”, que se había preparado el día antes y a la que no le faltó en ningún momento hielo para mantenerla a punto.

Desde aquí mi agradecimiento a todos los colaboradores, que gracias a ellos, es posible que esta “parada”, dentro del recorrido que realizan los romeros, desde San Pedro hasta la ermita de Alarcos, sea el momento más esperado de la romería.

Miguel Ángel Sevillano Bellón.





Talleres SÁNCHEZ MUÑOZ, S.L.

REPARACIÓN
CHAPA Y
PINTURA



SERVICIO
DE GRÚA
PERMANENTE

Ctra. Carrión, 52
CIUDAD REAL

Telf.: 926 220 060
Fax: 926 274 852
Móvil: 678 525 985
678 525 986

Ino[®] peluquerias.com

En Ciudad Real
Avda. Lagunas de Ruidera, 18
T. 926 255 436 / 926 251 797

E.mail: ino@inopeluquerias.com
www.inopeluquerias.com



facebook

twitter

tuenti



Los caminos de nuestro anejo, son uno de los problemas que sufrimos, tanto los vecinos de La Poblachuela, como aquellos que por cuestiones de trabajo, tienen necesidad desplazarse por ellos.

El invierno, con las lluvias, algunos de estos caminos quedaron muy tocados, por lo que fue necesaria una actuación por parte del Ayuntamiento de Ciudad Real. Actuación insuficiente, ya que después de este "tratamiento", los caminos vuelven a encontrarse en mal estado.

Somos muchos los que pensamos, que es preferible arreglar adecuadamente cualquier camino, a "parchar" varios caminos y ver como en unos meses vuelven a su estado inicial.

ARTESANOS PANADEROS



PANADEROS DE CALIDAD

T. 926 820 077 - 659 006 087

Pol. Ind. El Raso, parc. 23 a 26 - PICÓN (Ciudad Real)



Hierros y Aceros Ciudad Real, S.L.

Telfs.: 926 21 48 57

926 21 29 08

Fax: 926 21 57 14

hierros_acero_creal@yahoo.es

Ctra. Piedrabuena, km. 1,5
13002 CIUDAD REAL



Gabinete de Cualificación y Acreditación Formativa
Castellano-Manchego, s.l.

C/ Montesa, 9 Bajo C - 13001 Ciudad Real

Telf. 926 232 007 / 926 225 686 Móvil: 672 672 391

Fax 24 horas: 926 920 778

info@gcaformacion.com

www.gcaformacion.com

SERVICIOS PROFESIONALES EN:

- FORMACIÓN BONIFICADA PARA LAS EMPRESAS
- FORMACIÓN PRIVADA
- IMPLEMENTACIÓN LOPD (Protección de Datos)
- IMPLANTACIÓN SISTEMA DE PREVENCIÓN DE RIESGOS LABORALES.
- IMPLANTACIÓN PREVENCIÓN DE BLANQUEO DE CAPITALES

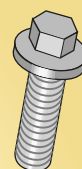


San Antón es una de las celebraciones religiosas que están muy unidas a Las Huertas de La Poblachuela, por lo que significa este Santo tan amigo de los animales y por esos panecillos, para nosotros "caridades", que tras su bendición se ponen a disposición del público.

En esta ocasión la inesperada lluvia, obligó a realizar este acto dentro de la iglesia y suspender un año más la procesión que no pudo hacer su recorrido habitual.



Ferretería



J.CASTILLO S.L.

**HERRAMIENTAS, MAQUINARIA ELECTROPORTÁTIL
TORNILLERÍA, CERRAJERÍA
HERRAJES DE CONSTRUCCIÓN
MENAJE DE COCINA Y BRICOLAJE**

**C/. ESPERANZA, 8 - TELÉFONO Y FAX: 926 256 531
13003 CIUDAD REAL**

Tu asesoramiento técnico para el campo sin salir de la Poblachuela



Pedro Jesús Luna Campos

Ingeniero Agrónomo Superior

U.P.M. (Universidad Politécnica de Madrid)

Col. 4193 del Colegio Oficial del I.A. de Centro y Canarias

617 050 545 - 926 21 91 80
pedroluna1@gmail.com

La mejor marca
Nuestros clientes

BICICLETAS

ACCESORIOS



REPARACIÓN



C/. Rosa, 2 - Tel/fax 926 221 253
13003 Ciudad Real (Junto a Diputación)

El pasado año, fueron muchas las actividades que se vieron afectadas por la lluvia, que en algunas ocasiones hizo acto de presencia, cuando no se la esperaba y cuando más daño podía hacer para las actividades programadas con motivo de las fiestas de San Miguel.

Las hogueras y las parrilladas fueron unas de las actividades que más se perjudicaron, los beneficiados fueron los agricultores, mejor dicho "todos", que en muy poco tiempo se recogieron 50 litros.

¡¡Bienvenida sea el agua!!



CHIRINGUITO

CHIRINGUITO SACRI

Especialidad en raciones variadas

The advertisement features a large red bar with a white scalloped-edge awning that says "CHIRINGUITO". The bar has "Mahou" logos and blue stools. A smaller inset photo shows the bar from a different angle with people sitting at the counter.



FERCAMPO

CASTILLA-LA MANCHA, S.L.



Fitosanitarios - abonos - semillas
Riego por goteo

Ctra. Porzuna, Km. 3 - 13080 Ciudad Real - Aptdo. de Correos 437
T. 926 224 588 / 926 230 334 F. 926 254 614
e-mail: fercampocr@gmail.com

e-mail: menneli@hotmail.com



CICLOS MENNELI

LA POBLACHUELA KM 194 ÁREA 10 Nº 9 Y 10
13197 CIUDAD REAL | 926 212 386 | 630 373 966



La inauguración oficial de las Fiestas no suele coincidir con el inicio de las actividades, ya que estas se programan algunos días antes por razones de fechas que tenemos que hacer coincidir con los fines de semana.

Lo que sí es lamentable, que en este tipo de actos nos encontremos con un salón muy poco ocupado, dando la sensación de que acudimos a él, solamente cuando vamos a encontrar alguna contrapartida, (recogida de trofeos, o algún evento gastronómico).

Os invito a hacer acto de presencia en el momento de la inauguración oficial de nuestras fiestas, que forman parte de toda una programación que necesitamos sea arropada con vuestra presencia.



- Central receptora de alarmas.
- Sistemas de Seguridad y Alarmas.
- Servicios de Vigilancia.
- Circuitos Cerrados de TV. (C.C.T.V.).

NUEVA APERTURA
Delegación de Ciudad Real
Bernabé Herruzo Ramón Tel.: 670414145

C/ Barcelona, 2 (esq. ctra. Fuensanta) | 13004 Ciudad Real
Tel.: 926 922 820 | Fax: 926 922 830 | Att. al Cliente: 902 902 031

Montaje de carpas, mesas y sillas

ESPECTÁCULOS
TORREBLANCA
www.grupotorreblanca.com

orquesta
TORREBLANCA
actuaciones musicales

Tel.: 658 91 09 87 *Síguenos en*

www.grupotorreblanca.com



IGNACIO MANZANARES S.L.
MATERIALES DE CONSTRUCCIÓN

GRUPO GANTIA
la cadena de la construcción

Almacén: Ctra. Aldea del Rey, km. 2
Domicilio Postal: C/. Melilla, 14.
13004 CIUDAD REAL
Móvil: 629 070 925 - 619 415 642
Almacén: 926 222 062 - Fax: 926 223 695

**Transporte · Contenedores
Azulejos y Pavimentos**



Cooperauto S.C.L.

**COOPERATIVA MANCHEGA
DEL AUTOMÓVIL**

**MECÁNICA - ELECTRICIDAD
CHAPA - PINTURA - ROTULACIÓN
SERVICIO DE GRÚA PERMANENTE**

Tel.: 926 229 352
Fax: 926 222 308
Móvil: 667 548 146

Ctra. Carrión, 6 - 13005 C. Real



Hay que ver como pasa el tiempo y a veces que inútiles resultan las gestiones, cuando el interlocutor no quiere darle una solución. A primeros de julio de 2013, el poste que aparecer en la fotografía, propiedad de Telefónica, era sustituido una vez más, por su derribo, tras un accidente con un vehículo que pudo darse a la fuga. Mis contactos con empleados de Telefónica de 14-11-2013, el 29-11-2013, 2-12-2013, 18-12-2013, 08-01-2014, 12-05-2014, 13-05-2014 y 30-05-2014 no son suficientes, pero a pesar de ello, voy a seguir insistiendo, ya que entiendo la ubicación de este poste no es la más acertada.

Comestibles López

Servicio a domicilio

Mercado Central de Ciudad Real
Puesto 67
T. 615 566 331

Raúl Fontanería e Instalaciones

calefacción - gas - aire acondicionado...

696 570 791

fontaneriaraul@hotmail.com



J.M. NAVARRO

PELUQUERÍA - BELLEZA

JOSÉ MARI

Pelucas y postizos

Unisex

Especialidad en Novias

Rayos U.V.A.

Análisis y tratamientos capilares

Estética

☎ 926 232 010

CIUDAD REAL

Plaza Mayor, 24 1º C

Los Hilos

Mercería y lencería

www.merceriaylencerialoshilos.com

Tel. 926 21 16 97

Morería, 5

Ciudad Real



**MAPFRE
FINISTERRE**

**Alianza Española
Almudena Seguros**

AGENCIA EN CIUDAD REAL:
C/. Postas, 25 bajo - T. 926 214 106



Alfonso EL Sabio
FUNERARIA - TANATORIO

C/. Tomelloso, 8 - CIUDAD REAL
T. 926 217 183 /84 /85 - F. 926 217 310

Santa María

Artículos Religiosos

Litúrgicos y Cofrades

Librería exclusivamente religiosa:
biblia, catequesis, oración, espiritualidad.

Velas de cera calidad extra

Especialistas en Belenes artesanía murciana

Todos los recuerdos de la Virgen del Prado

Reyes, 9 - 13002 Ciudad Real

Tel. 926 254 380

www.semanasantamaria.com



Cuando las lluvias hacen acto de presencia entre nosotros, son siempre bien recibidas, ya que La Poblachuela se encuentra en una zona agrícola por naturaleza propia, lo que hace que siempre sea bien recibido este fenómeno atmosférico.

Cuando lleguen las fiestas anunciadas en esta revista, tendremos resuelto lo que esta imagen recoge, ya que una actuación del Ayuntamiento de Ciudad Real, va a resolver este encharcamiento al tiempo que se van a realizar unas mejoras sobre la pista deportiva y los servicios que se encuentran junto a ella.



Autoescuela
ALFONSO

926 25 48 04

C/. Calatrava, 46
(frente Policía Local)
CIUDAD REAL - BOLAÑOS DE CVA.

COPISTERÍA DIGITAL

COPI-SERVIC

FOTOCOPIAS LÁSER
IMPRESIÓN RÁPIDA
PAPELERÍA
SERVICIO DE FAX
CAMISETAS
(precios especiales a peñas)

Pasaje de San Isidro, 1 - Bajo
T. y fax 926 200 004
13001 CIUDAD REAL



PEDRO

Menaje de cocina

**TODO EN VAJILLAS, ACERO,
MENAJE DE COCINA
Y HOSTELERÍA**

NUEVA DIRECCIÓN

C/. Calatrava, 18
T. 926 674 273
13004 CIUDAD REAL



La Mia Mamma

C/. Cardenal Lorenzana, 2
13005 CIUDAD REAL
Telf. 926 923 811

Floristería - Viveros

SANTI



**RAMOS DE NOVIA - CENTROS - CORONAS
SERVICIO A DOMICILIO**

C/. Ruiz Morote, 16 - Telf.: 926 254 854
Vivero: Telf. y fax: 926 231 255

CARPINTERÍA

SAN JOSE

E BANISTERÍA

Muebles en general

Cardenal Monescillo, 9
Telf.: 926 22 18 28
13004 CIUDAD REAL



Junto a la parroquia de María Magdalena, (San Miguel) para otros, hace ya más de quince años, se levantó una pequeña fuente, gracias al deseo de una familia que así lo había pedido a sus hijos y gracias a esa buena voluntad de los hijos que cumplieron su último deseo.

En esta fuente quedaba un espacio donde se colocaba la imagen de María Magdalena, el paso del tiempo y las malas acciones de algunas personas habían deteriorado esta imagen.

El pasado mes de agosto se sustituyó la imagen por una nueva, que es una réplica idéntica a la que tenemos en la parroquia.



**GESTORÍA ADMINISTRATIVA
AFYGE, S.L.**

**MATRICULACIONES,
TRANSFERENCIAS,
VISADOS TRANSPORTES,
ETC.**

C/. Alcántara, 8
Telf.: 926 254 426 - Fax: 926 254 284
e-mail: asesoria@afyge.com
13004 CIUDAD REAL



**Asesoría Fiscal,
Laboral, Contabilidad,
Seguros generales**

C/. Alcántara, 8
Telf.: 926 254 426 - Fax: 926 254 284
e-mail: asesoria@afyge.com
13004 CIUDAD REAL



OLYMPIA



TOSHIBA

TAMEMA

Taller Mecanográfico Manchego

VENTA Y REPARACIÓN DE MAQUINARIA
DE OFICINA Y REGISTRADORAS

Avda. Torreón, 9
13004 CIUDAD REAL

Teléf. 926 221 055
Móvil: 609 065 709

OMRON
Cajas Registradoras

**MÁQUINAS DE
OFICINA
COPIADORAS
FAX**



Caza, pesca, grabados y trofeos
Placas de homenaje-souvenir de La Mancha
Grabados por láser de todo tipo de materiales
Fotografías, logotipos, sellos de caucho, etc.

Ronda Ciruela, 22, local
13004 Ciudad Real
Telf. y fax: 926 222 773
e-mail: emedina@cim.es



**Almacén de
Ferretería**

Pol. Ind. Ctra. Carrión, Calle D
Naves 60 - 62 - 64
T. 926 251 903 / 926 251 906
13005 CIUDAD REAL



**AGROSERVICIOS
FERNANDO
ARROYO MARTÍNEZ**

Trabajos con retrocargadora
Llenado de piscinas y tinajas
Riegos con cisterna
Labores y tratamientos agrícolas

Avda. del Torreón del Alcázar, 7 - 5º C
T. 926 229 237 M. 653 222 376
13004 Ciudad Real



Seguimos premiando a los vecinos que colaboran con las fiestas de La Poblachuela, como lo hizo FELIPE GONZALEZ PASAMONTES, poseedor del número 5391, que el sorteo de la O.N.C.E. del pasado 29 de septiembre le premió con el borrego que aparece en esta fotografía.

Una vez más la familia del Hoyo hace entrega de este animal, que viene ofreciendo como donativo para estas fiestas, lo que agradecemos sinceramente.



Alquileres
CIUDAD REAL S.L.

902 45 46 50

Avda. de las ciencias, 118
13005 Ciudad Real

MUEBLES *Carpintería en general*
ATIÑO ALCAZAR, S. L.

MUEBLES PATINO ALCAZAR
ARMARIOS DE MUEBLA - BARRAS ESCONIDAS - PUERTAS DE INTERIOR Y BUNGADAS - COCINAS - CAJONERAS - ETC.

LE DISEÑAMOS LAS PUERTAS A SU GUSTO

Armaros e interiores
Cocinas

VEN A VISITARNOS
C/. Lirio, 3 - Teléfonos 647 424 225 - 627 973 597 - CIUDAD REAL
carpinteriaatino@gmail.com

CAFETERÍA
Los Medios
 Lo mejor de la casa:
Los Clientes

C/. Lentejuela, 5
 Ciudad Real
 Telf. 926 214 697

Sebeca Ciudad Real S.L.
 INSTALACIÓN GRATUITA de máquinas expendedoras de café y refrescos para todo tipo de empresas u organismos oficiales, nos avala la mejor calidad de productos del mercado y el servicio de profesionales del sector

LA CALIDAD DE NUESTROS PRODUCTOS AL MEJOR PRECIO

Nestlé Foodservice **SALABE**

Cordel de la Merinas 74 La Poblachuela Ciudad Real C.P. 13197 T. 926 217 016 Fax 926 200 014 sebeca@cafeandcompany.es

La Comisión de Festejos agradece a todos los particulares y firmas comerciales, que con su aportación hacen posible la realización de estas fiestas

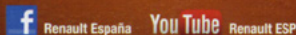
- Las bases de los concursos quedan establecidas en programas aparte.
- En el sorteo denominado del BORREGO, el número premiado se corresponderá con las cuatro últimas cifras del sorteo de la ONCE del día 29 de septiembre de 2014.
- La comisión de Festejos, se reserva el derecho de alterar o suspender, cualquier espectáculo, si lo considera conveniente, no haciéndose responsable de ningún accidente que pudiera ocurrir durante la celebración de los mismos.

Miguel Ángel Sevillano Bellón, Alcalde Pedáneo

RENAULT CAPTUR CAPTURA LA VIDA



NUEVAS MOTORIZACIONES ENERGY - TCe Y dCi - 90CV
PANTALLA TÁCTIL MULTIMEDIA CON NAVEGADOR
GRAN VERSATILIDAD Y ESPACIO INTERIOR



RENAULT ZOE

100% ELÉCTRICO. 100% REVOLUCIONARIO
ÚNETE A LA REVOLUCIÓN



ZERO EMISIONES*
5 ESTRELLAS EURO NCAP
R-LINK: PANTALLA TÁCTIL
CON NAVEGADOR E INTERNET

SOLICITA UNA PRUEBA

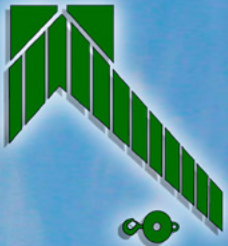
GRUPO ARIES CIUDAD REAL-PUERTOLLANO

Ctra. Carrión, km. 242. T. 926 27 47 30. CIUDAD REAL
www.renaultariesciudadreal.com

Ctra. Argamasilla, km. 163. T. 926 44 17 13. PUERTOLLANO
www.renaultariespuertollano.com

DRIVE THE CHANGE





grúas vigo s.l.

**GRÚAS TODO TERRENO, PEQUEÑO Y GRAN TONELAJE - CAMIONES AUTO CARGANTES
PLATAFORMAS AÉREAS DE PERSONAL - TRANSPORTES ESPECIALES EN GÓNDOLA Y TRAILER**

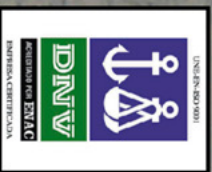


926 22 72 50/54



Sidermetal
Sistemas Derivados del Metal

**ESTRUCTURAS METÁLICAS - PUERTAS DE COCHERA MOTORIZADAS
CERRAJERÍA METÁLICA - CARPINTERÍA EN ALUMINIO**



www.grupovigo.com